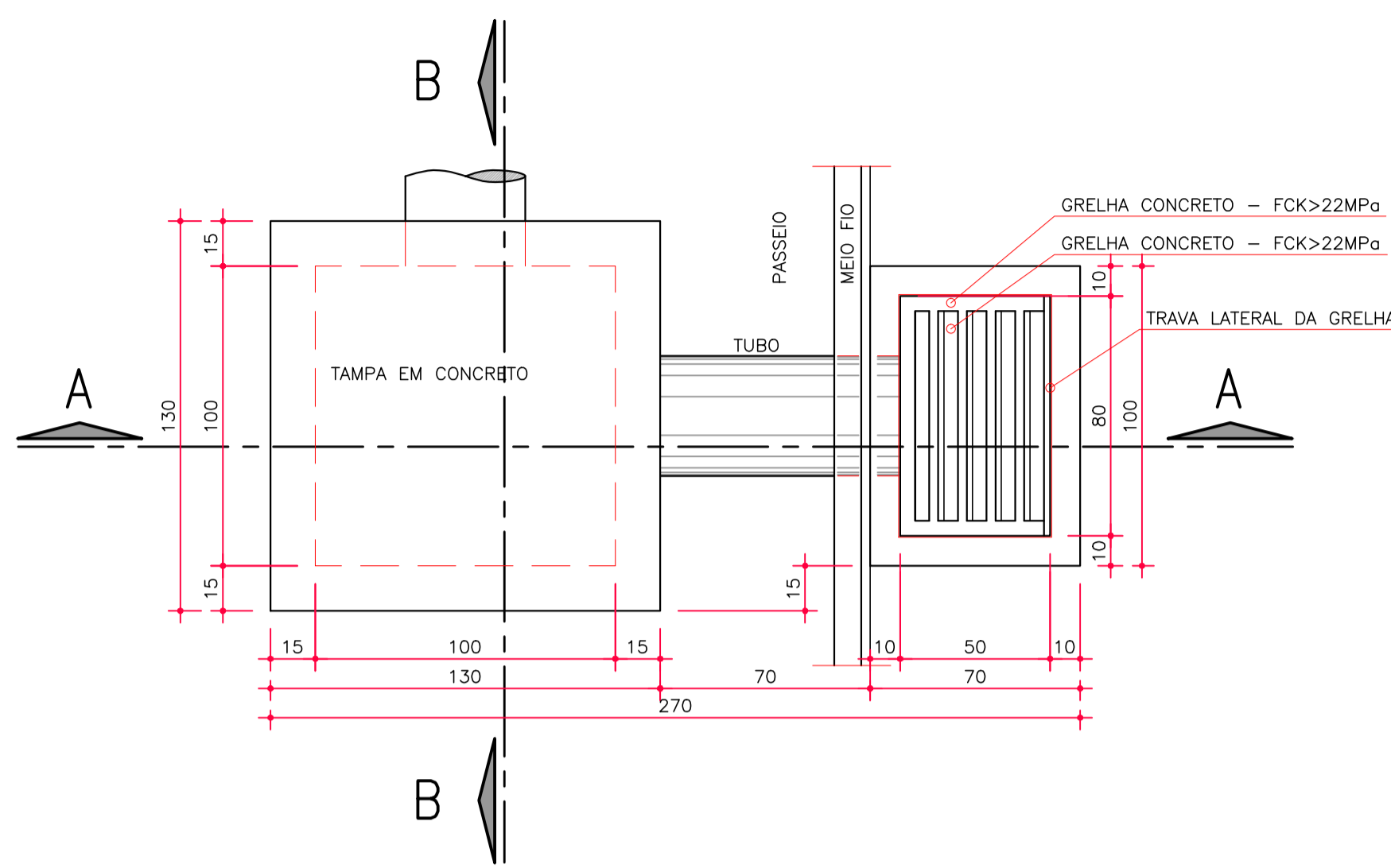


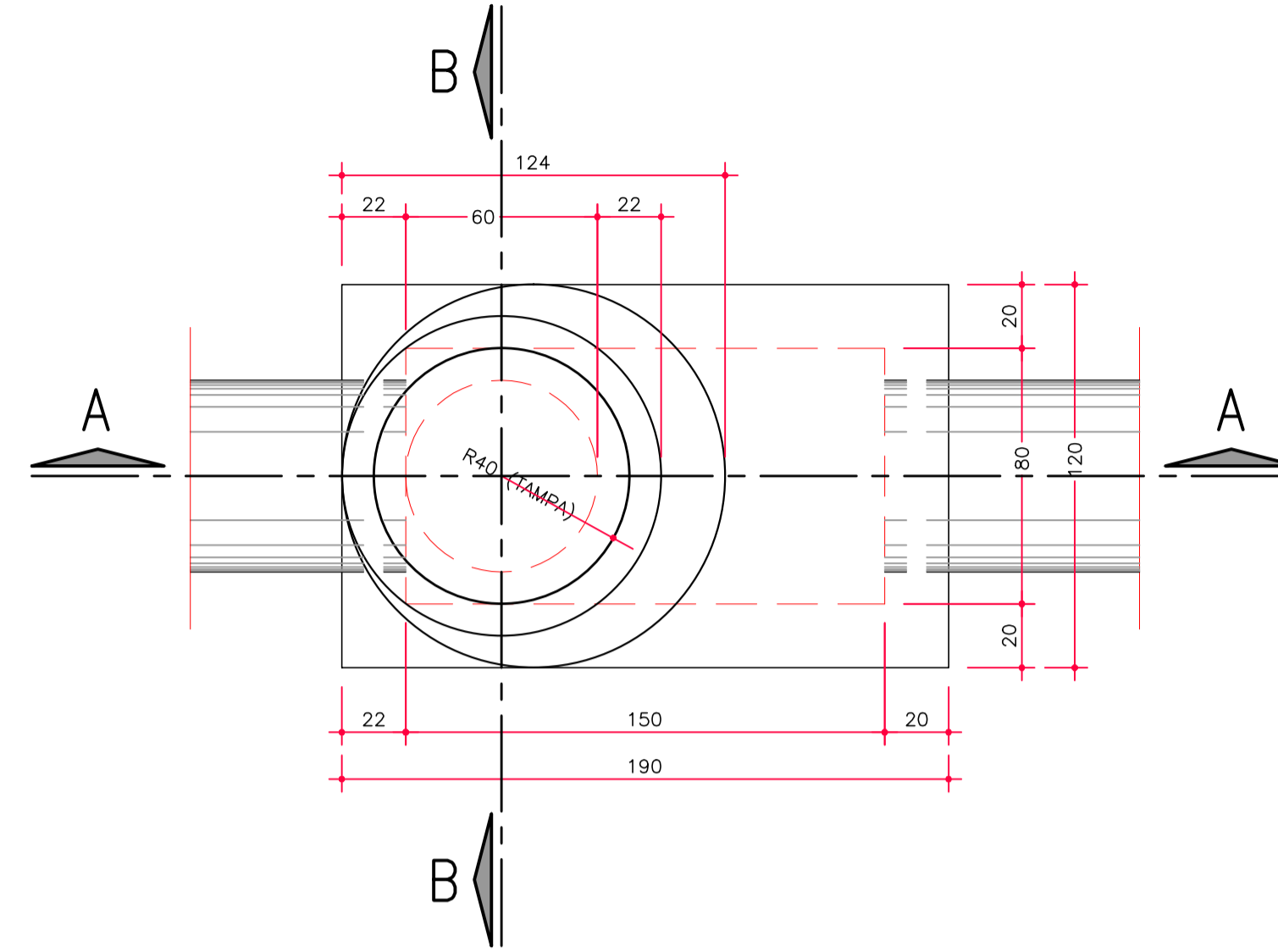
CX. DE LIGAÇÃO/QUEDA E BOCA DE LOBO

Escala 1/20



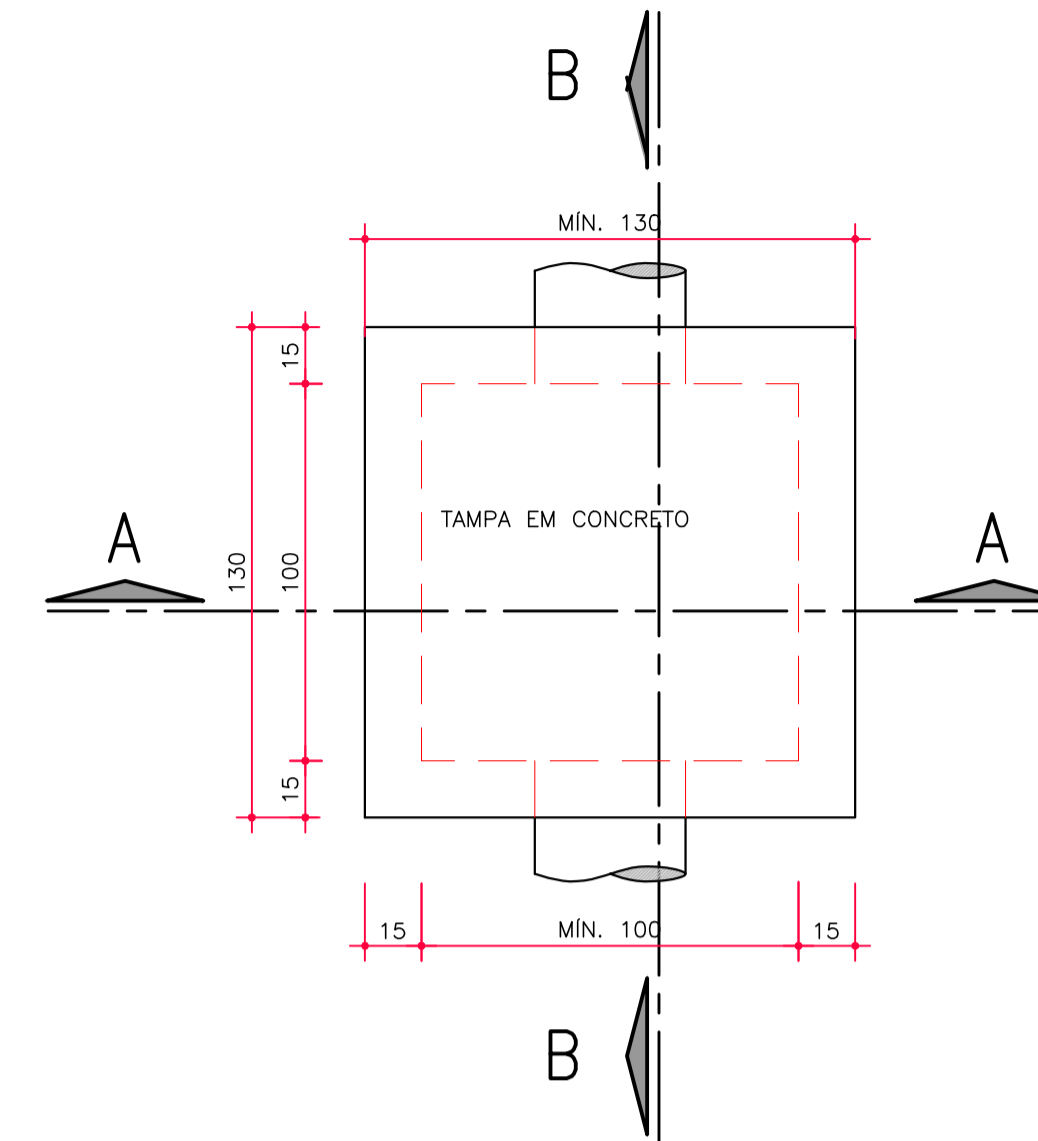
POÇO DE VISTA

Escala 1/20

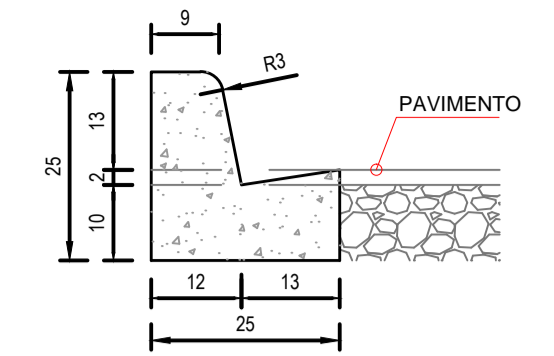


CX. DE LIGAÇÃO/QUEDA

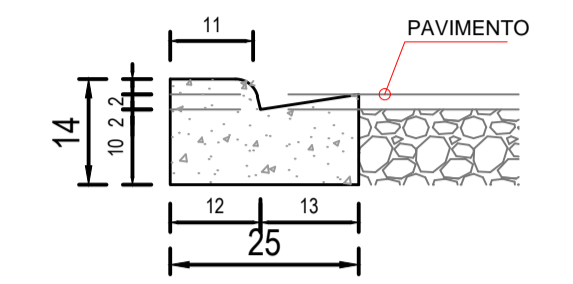
Escala 1/20



CORTE AA
Escala 1/20

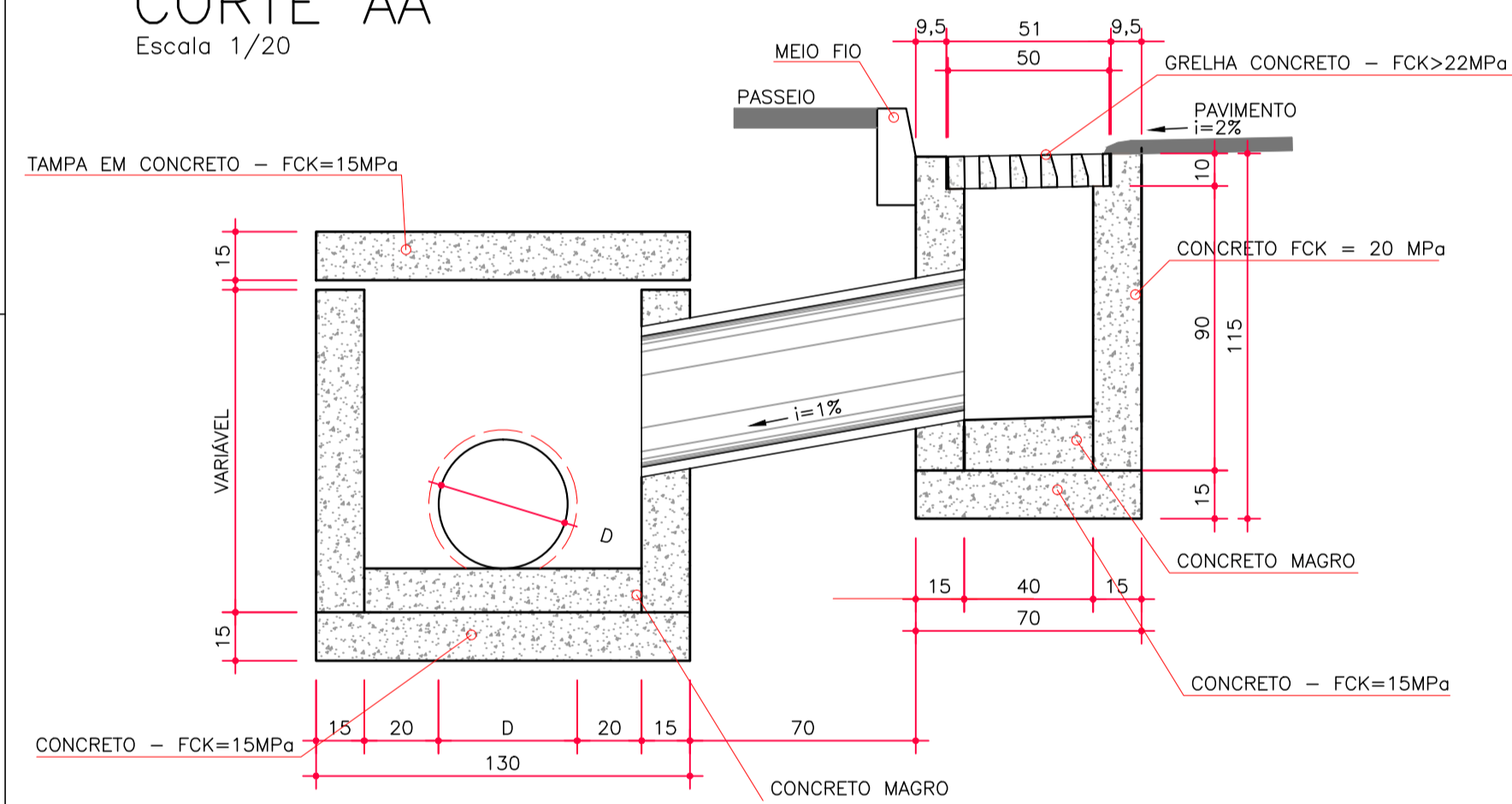


DETALHE MEIO FIO TIPO 2
Escala 1:10

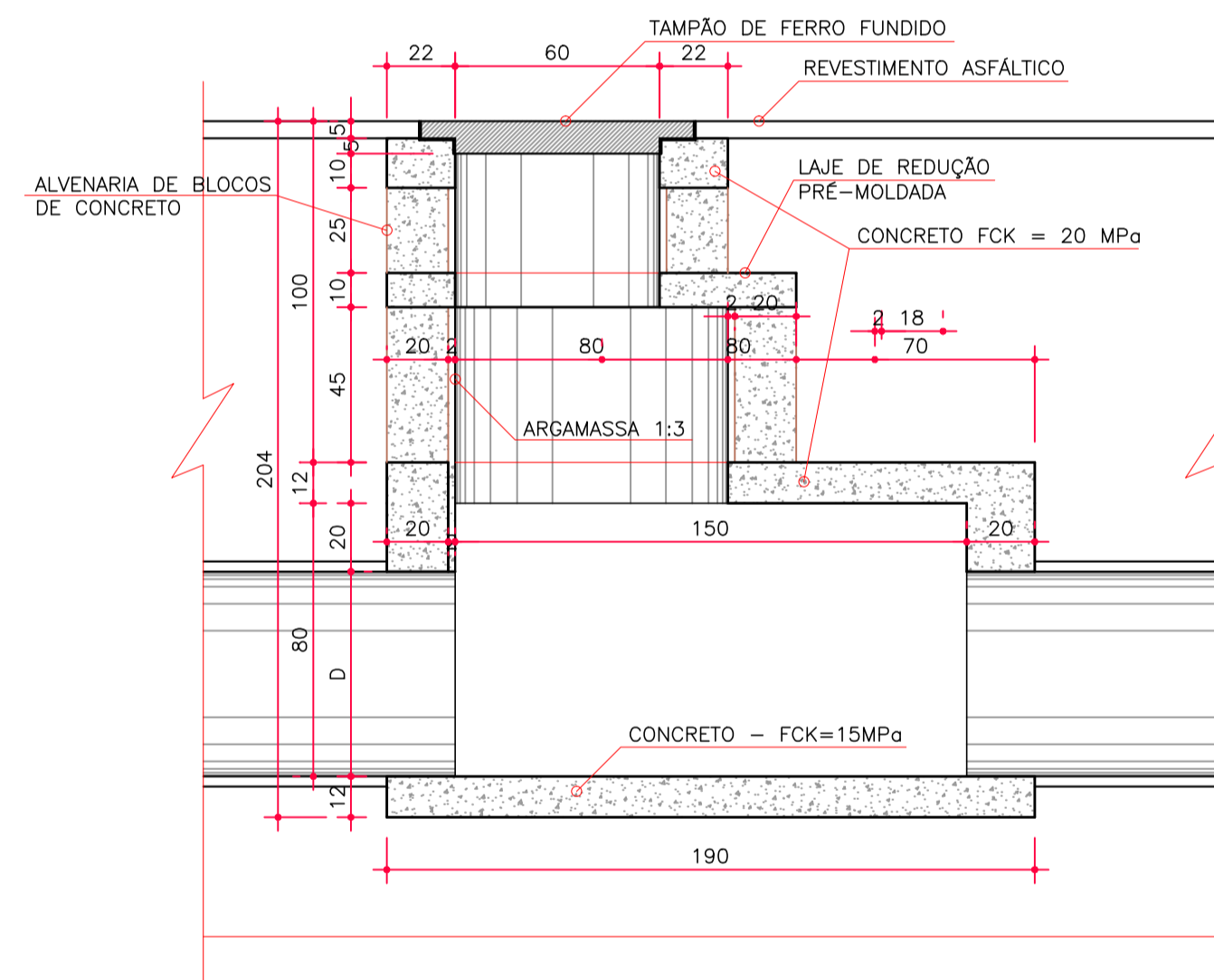


DETALHE MEIO FIO TIPO 7
Escala 1:10

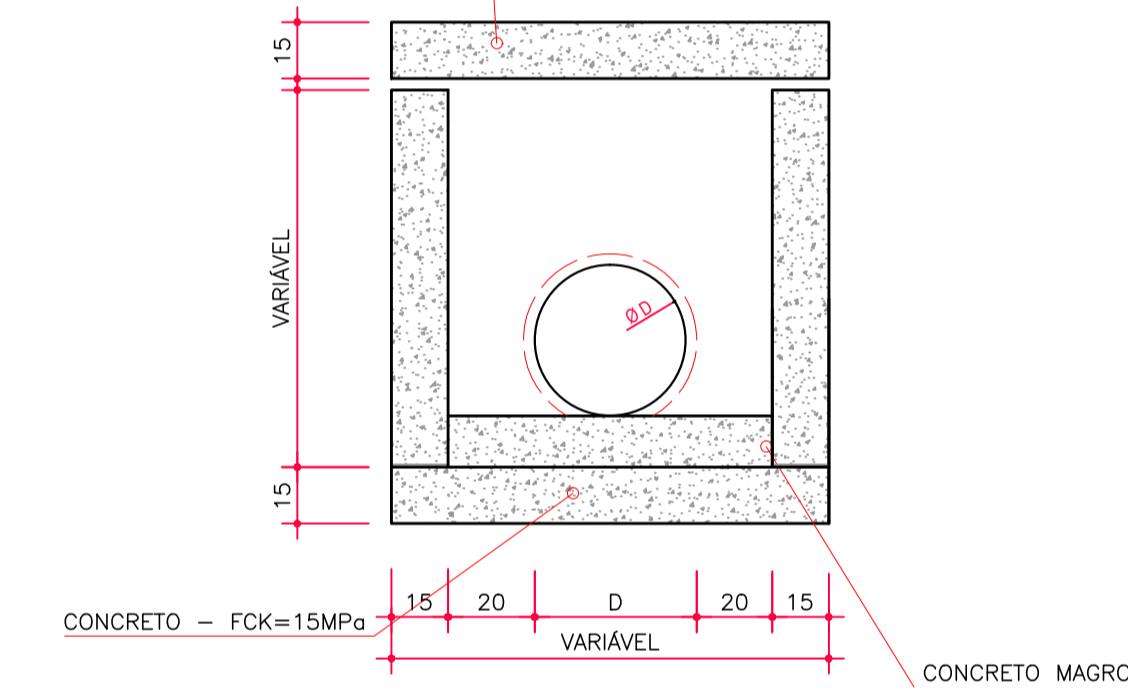
CORTE AA
Escala 1/20



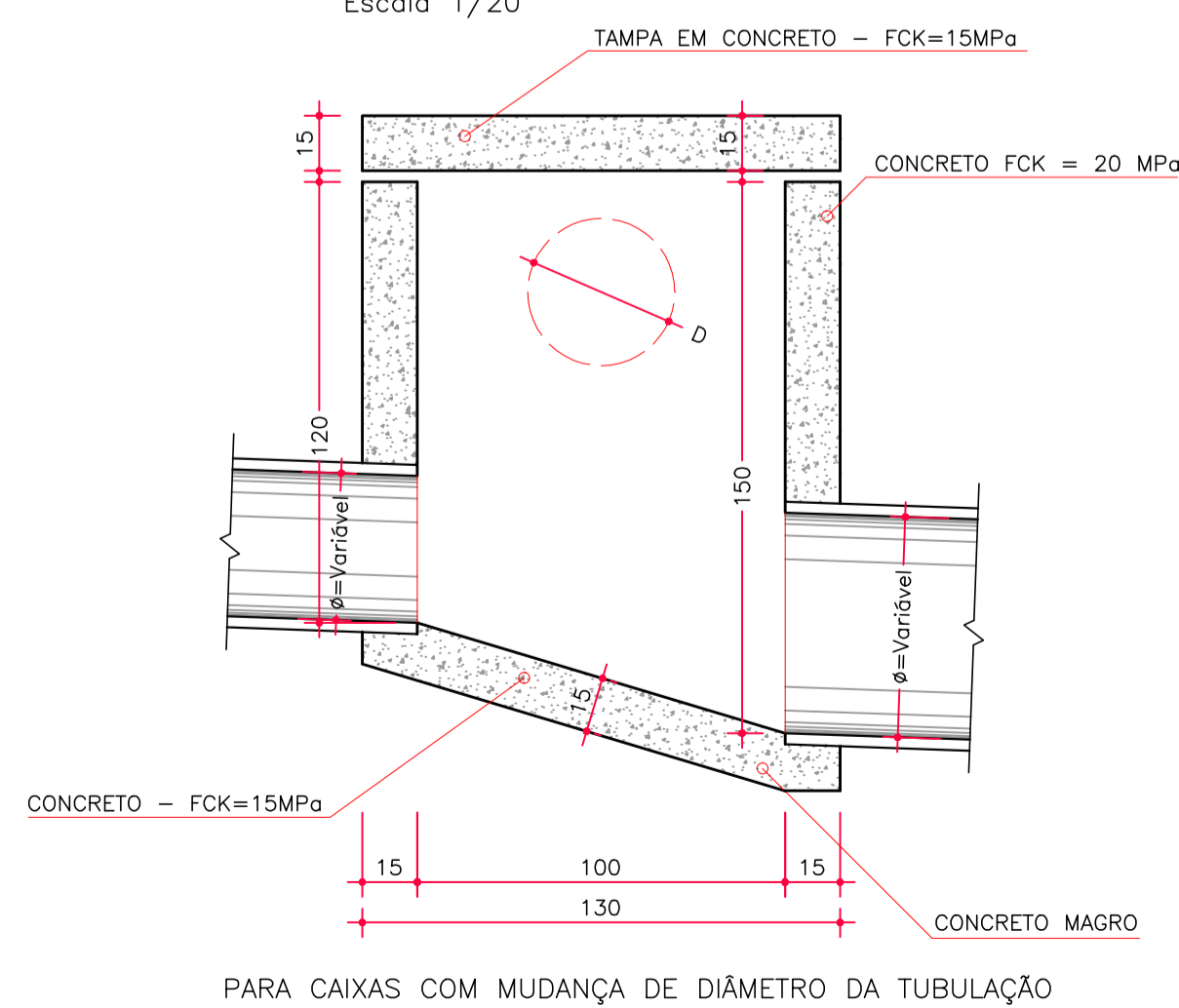
CORTE AA
Escala 1/20



TAMPA EM CONCRETO - FCK=15MPa

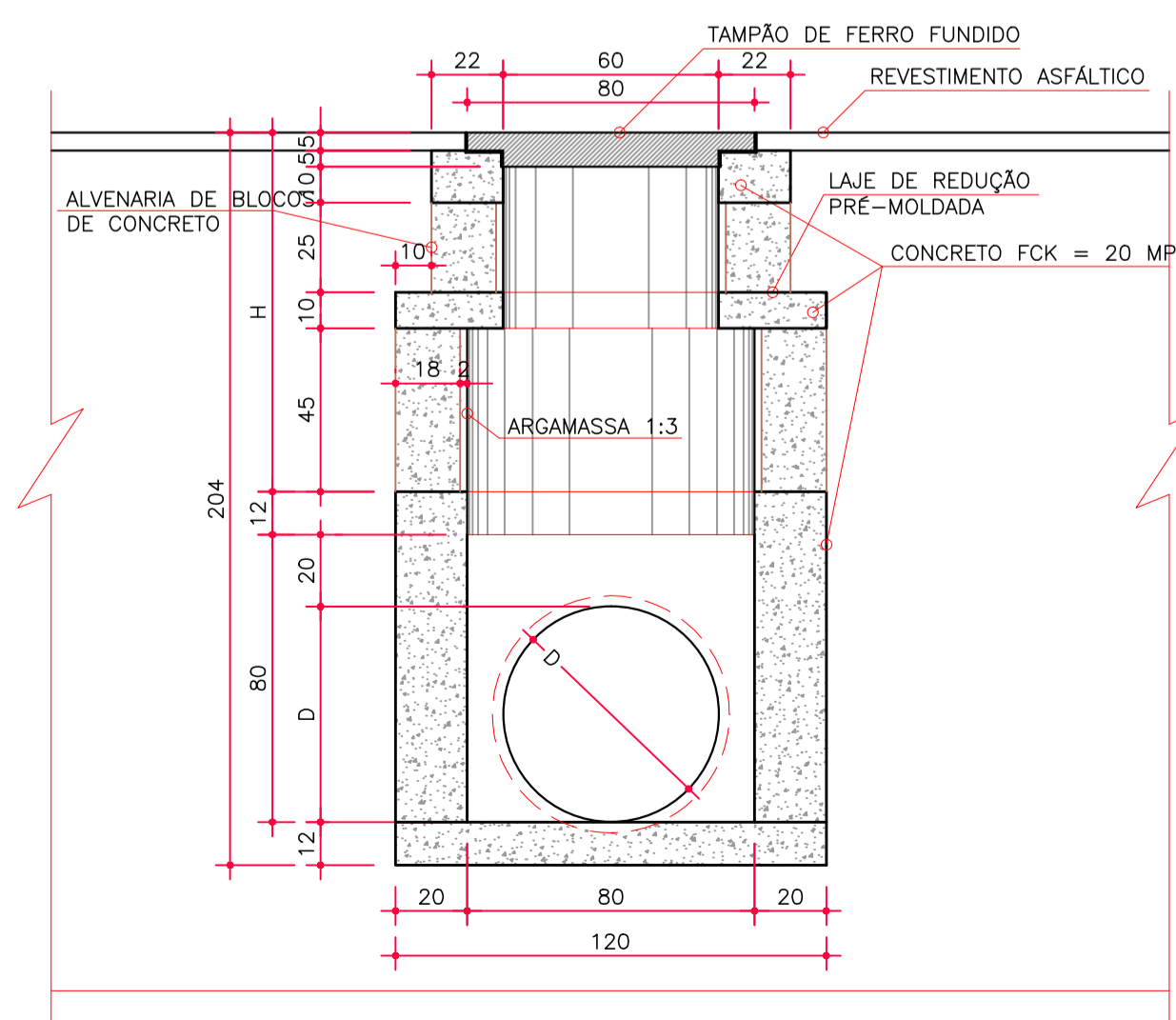


CORTE BB
Escala 1/20

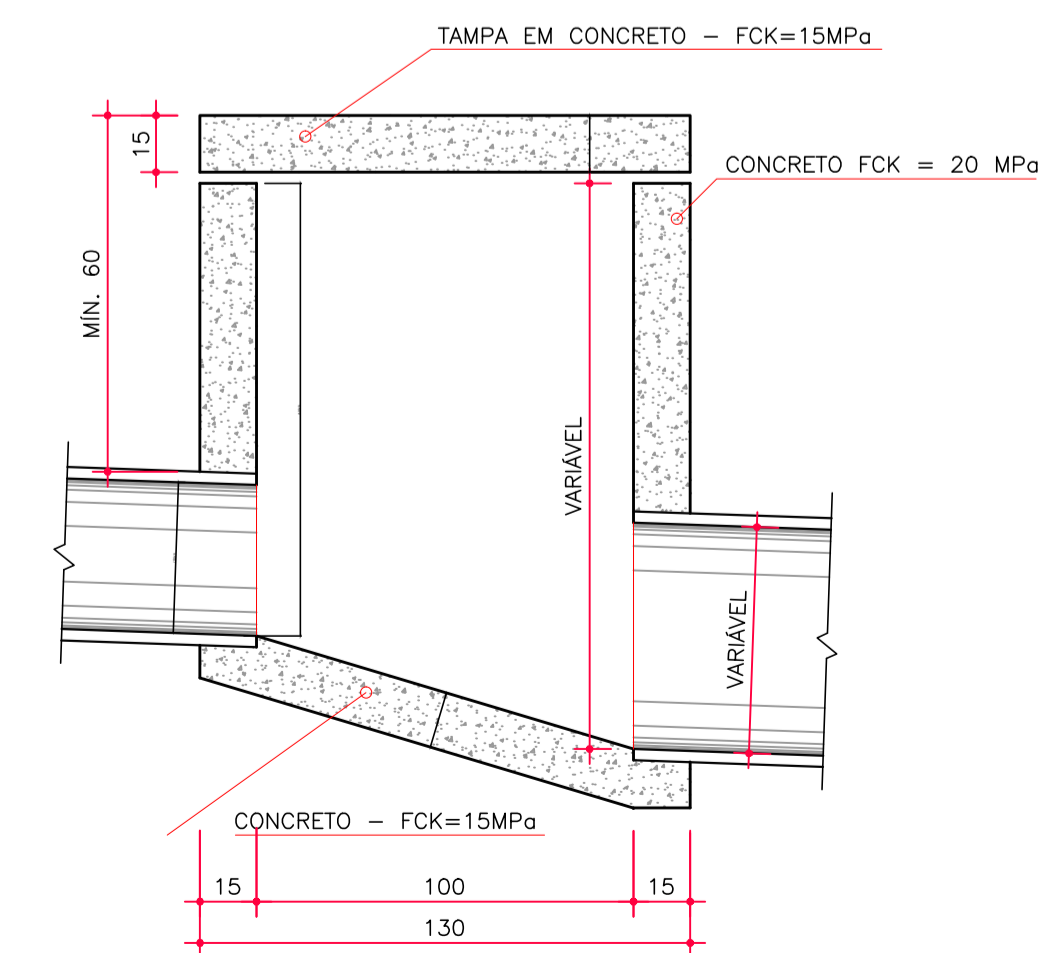


PARA CAIXAS COM MUDANÇA DE DIÂMETRO DA TUBULAÇÃO

CORTE BB
Escala 1/20



CORTE BB
Escala 1/20



PARA CAIXAS COM MUDANÇA DE DIÂMETRO DA TUBULAÇÃO

OBSERVAÇÕES GERAIS

1. COTAS PREVALECEM SOBRE A ESCALA DO DESENHO;
2. CONFERIR TODAS AS MEDIDAS E NÍVEIS NA OBRA;
3. CONFERIR "IN LOCO" INTERFERÊNCIAS EXISTENTES PARA EXECUÇÃO DO PROJETO;
4. EM CASO DE ALTERAÇÕES, DÍVIDAS, OU REPETIÇÃO DO PROJETO CONSULTAR O AUTOR E SUA ANUÊNCIA;
5. NA AUSÊNCIA DE INFORMAÇÕES, RESPEITAR-SE AS ESPECIFICAÇÕES DAS NORMAS TÉCNICAS E LEGISLAÇÃO;
6. O RESPONSÁVEL TÉCNICO PELA OBRA É RESPONSÁVEL CIVIL E PENALMENTE POR ALTERAÇÕES DO PROJETO SEM COMUNICAÇÃO FORMAL AO AUTOR DO PROJETO.

REVISÃO Nº	DATA	ALTERAÇÃO/MOTIVO	REVISOR

ESPAÇO RESERVADO AOS ÓRGÃOS PÚBLICOS:

OBRA: PROJETO DE PAVIMENTAÇÃO URBANA
MUNICÍPIO DE ALMIRANTE TAMANDARÉ - PR

COORDENAÇÃO:
SECRETARIA MUNICIPAL DE OBRAS

ENDEREÇO:
MUNICÍPIO DE ALMIRANTE TAMANDARÉ - PR

PROPRIETÁRIO:
PREFEITURA MUNICIPAL DE ALMIRANTE TAMANDARÉ - PR

ASSINATURA:

RESPONSÁVEL TÉCNICO:
CESAR L. CHAMULERA
ENGENHEIRO CIVIL

ASSINATURA:

FRANCHA:
RUA JUVENIL OLIVEIRA BINI

SEQUÊNCIA:

PROJETO DE DRENAGEM

DRE 01/01

ARQUIVO: DRE_RUA_JUVENIL_O_BINI.dwg DATA: 09/2016 ESCALA: INDICADA REVISÃO: